

20-07-2014 / Orioko Kanpina II. Bandera - Puntuable

| | Club | Tiempo | A favor | % | Puntos |
|---|---------------------|----------|---------|---------|--------|
| 1 | SAN JUAN CMO Valves | 10:29,66 | | 100.00% | 4 |



Entrenador
JUAN MARI
ETXABE



Delegado/a
ARANTZA
ARREGI

Firma y sello



JOSUNE UGARTE
Canterana

AGURTZANE
MANTEROLA



OIHANA CEREIJO
Canterana



MAIALEN ARRAZOLA
No propia



IRATI IÑARRA



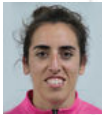
ARANTZAZU OTAÑO



LAURA
GOLDARACENA
Propia



GURUZNE AZPIROZ



IRATI SALAZAR
Canterana



ANE HERNANDEZ
No propia



GARAZI MARTIN



SARAI LIZASO
No propia



ANE PESCADOR
Canterana



INDER PAREDES
Canterana



Suplentes



Remera /
ARREBEL
ZAPIAIN
No propia

Canteranos:5

Propios: 6

No propios: 3